



VISITE A MATA ATLÂNTICA SEM SAIR DE CASA!

Estamos vivendo em um momento atípico. O Brasil atravessa um período de isolamento social com restrições de diversas atividades como, por exemplo, a visita a parques e a Unidades de Conservação.

Mas com a ajuda da tecnologia esse período também pode ser aproveitado para se manter conectado com a natureza mesmo que de forma virtual. Pensando nisso, o projeto Guapiacu se reinventou e criou um passeio pela Mata Atlântica sem sair de casa.

Continua na página 2 ►

BOLETIM

Ano 1 . Número2 . Agosto 2020

projeto **GUAPI
AÇU** 

PATROCÍNIO



 @projetoaguapiacu

 /projetoaguapiacu/

 projetoaguapiacu.org

CURSO DE

MONITORES AMBIENTAIS À DISTÂNCIA



O curso de monitores ambientais precisou ser modificado para a modalidade à distância para se adequar às exigências de isolamento social em decorrência da pandemia do coronavírus.

Adotamos a plataforma virtual Google Classroom®, serviço gratuito desenvolvido para escolas, de modo a simplificar a criação, distribuição e classificação de tarefas educacionais. Todo material do curso foi preparado pela equipe do projeto e contou com videoaulas que foram desde história do município de Cachoeiras de Macacu até os conteúdos fi-

sico-químicos e biológicos necessários para realização das análises de água.

O curso foi realizado entre maio e junho de 2020 e para obter a certificação da etapa de ensino à distância o monitor precisou ter a participação de no mínimo 75% das aulas e apresentar resolução de questionário dentro dos prazos estabelecidos durante a execução dos módulos de desenvolvimento.

Esta etapa teórica do Curso do Programa Piloto de Monitoramento dos Recursos Hídricos teve uma carga horária de 30 horas e foi ministrado a distância pela equipe do projeto.

Continuação da capa ▶

Diante do desafio de continuar realizando nossos trabalhos de educação ambiental, e tentando manter uma experiência única ao nosso público, desenvolvemos a possibilidade das pessoas viajarem de maneira virtual pela nossa trilha Grande Vida. O tour 360°, oferece um passeio rico em imagens e conteúdo educacional, onde o visitante terá a sua disposição uma gama de informações.

O tour está disponível no nosso site. O que você está esperando?

Acesse e venha curtir essa experiência com a gente!

Clique em Tour 360°

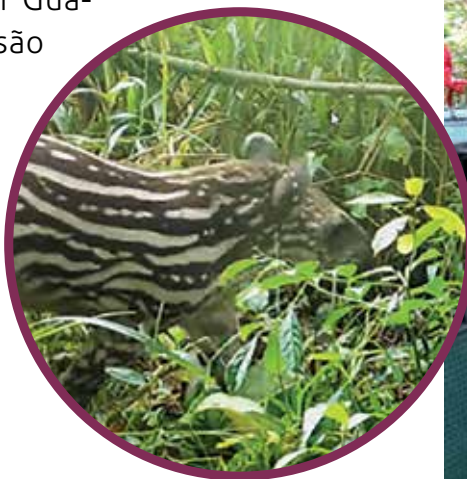
www.projetoapiacu.org



O GRUPO DE ANTAS NA REGUA ESTÁ CRESCENDO

A natureza é como um enorme quebra-cabeça; cada peça se encaixa entre várias outras. Cada uma com sua função. Infelizmente, a natureza já perdeu várias de suas peças, os seres vivos. O quebra-cabeça está incompleto. Para podermos ter o quebra-cabeça completo, nós temos que agir: temos que reflorestar e refaunar; trazer de volta as árvores e os animais. As florestas vão aumentando aos poucos e as antas já estão de volta ao quebra-cabeça da natureza de Guapiaçu. São sete antas na região, refazendo suas funções, que estavam perdidas há mais de 100 anos, quando foram extintas no estado do Rio de Janeiro.

No mês de julho chegou na REGUA mais uma anta vinda do estado de São Paulo. O transporte da nova anta foi realizado de acordo com as normas sanitárias com todos os cuidados de saúde necessários em tempos de pandemia. Após 30 dias no cercado de aclimação, para se acostumar ao novo ambiente e aos alimentos da natureza, a anta estará de volta à natureza e poderá encontrar com Eva, Floquinho, Valente, Flora, Júpiter, Jorge, Rhianta e o primeiro filhote que nasceu em Guapiaçu. Todos eles são monitorados por meio de armadilhas fotográficas espalhadas pela floresta e a nova anta, com colar de telemetria, que envia a localização por satélite.



COMO ANDA O REFLORESTAMENTO?

As atividades de restauração ecológica seguem com todos os cuidados e medidas preventivas de saúde aos trabalhadores durante este período de quarentena. Até o momento já reflorestamos 18 hectares na área da REGUA, com o plantio de aproximadamente 30.000 mudas de 113 espécies diferentes. A manutenção das áreas do projeto plantadas nos anos de 2017 a 2019 também estão sendo realizadas. Além disso, estamos preparando para plantar mais 14 hectares em áreas de parceiros das comunidades do entorno da REGUA. Assim, nossos parceiros produtores rurais, terão a oportunidade de recuperar as suas Áreas de Preservação Permanente (APP), principalmente as produtoras de água como nascentes e as matas ciliares (beiras de rios). Para isso, um banco de áreas para restauração está sendo criado, com a parceria entre os proprietários de novas áreas e a REGUA.



DIVERSÃO PARA
A CRIANÇADA –
entre no nosso site
para baixar o
LIVRO PARA COLORIR!



Nicholas John Locke
Presidente

Raquel Risso Patron Locke
Vice Presidente

Fábio Lagoas
Diretor Financeiro

Boletim Projeto Guapiaçú

Responsável: REGUA

Equipe projeto Guapiaçú
Textos

Gabriela Viana Moreira
Revisão


Equipe projeto Guapiaçú, João Pedro Stutz e
Joana Macedo
Imagens


CONTICOM Comunicação Integrada
Projeto gráfico e diagramação



Fazenda Serra do Mar s/nº
Guapiaçú - Cachoeiras de
Macacu - RJ
CEP 28.680-000

 @projetoguapiacu

 /projetoguapiacu/

 projetoguapiacu.org

SELO
FSC

APOIO



REALIZAÇÃO



PATROCÍNIO



PETROBRAS

